

Galerie Raphaelsklinik

Bei der architektonischen Gestaltung des neuen Foyers der Raphaelsklinik wurde von Anfang an darauf Wert gelegt, dass optimale Bedingungen für die Ausstellung von Kunstobjekten geschaffen werden.

Durch das hohe Glasdach fällt Tageslicht in die helle Eingangshalle, bequemes Mobiliar lädt zum Verweilen ein.

Das Foyer und die Galerie bieten verteilt über zwei Etagen perfekte Bedingungen, die ausgestellten Werke einem breitgefächerten Publikum zu präsentieren.

Patienten, Besucher, Personal oder einfach nur Passanten, die mal einen Blick in die neue Eingangshalle der traditionsreichen Klinik im Zentrum der Stadt Münster werfen möchten, bilden das Klientel dieses außergewöhnlichen Ausstellungsortes.

Kontakt:

RAPHAELSKLINIK MÜNSTER

Abteilung für Öffentlichkeitsarbeit

Michael Bührke

Klosterstraße 75

48143 Münster

Fon: 0251 - 5007 / 2217

Fax: 0251 - 5007 / 2249

presse@raphaelsklinik.de



Galerie im ersten Stock der Klinik

So erreichen Sie uns

Raphaelsklinik Münster

Klosterstraße 75

48143 Münster

Telefon: 0251 / 5007 - 0

Mail: info@raphaelsklinik.de

Internet: www.raphaelsklinik.de

Mit dem **PKW**:

Anfahrt über die Loerstraße, eine eigene Tiefgarage ist vorhanden.

Mit den **Bussen** der Linien:

2, 10, 11, 12

R22, R32, R63, R64, 563

N2, N5, N7, N81, N88

Haltestelle "Raphaelsklinik"

Mit der **Bahn**:

Etwa 5 Minuten Fußweg vom Ausgang des Hauptbahnhofes in Richtung Innenstadt.



Das Krankenhaus, in dem Zukunft Tradition hat

Künstlervereinigung

Part 96

Rjasan -
Lublin -
Monastir -
Kristiansand -
Kishon Le Zion -
York -
Mühlhausen -
Orleans -
Fresno -

Thomas Bänke
Sigrid Blom - Lahme
Ulla Brüske
Hilmar von Franquè
Brigitte Kraneburg
Hans Kröger
Michael Pasmanns
Lothar Probst
Thomas Unger
Franz-Josef Wöstmann

**Ausstellung im Foyer der
Raphaelsklinik**

28.10. - 06.12.2003



RAPHAELSKLINIK
www.raphaelsklinik.de

Die Künstlerinnen und Künstler



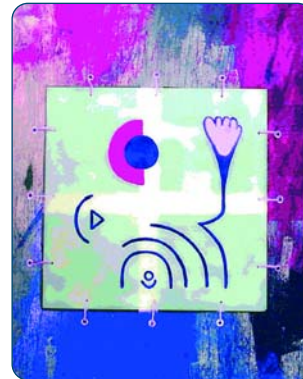
Thomas **Bänke**



Sigrid **Blom-Lahme**



Ulla **Brüske**



Hilmar **von Franquè**



Brigitte **Kraneburg**

pArt 96

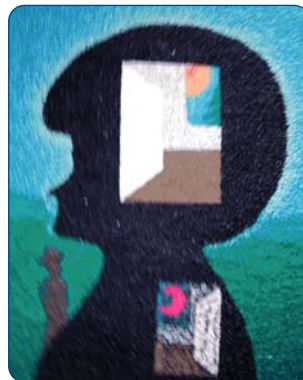
Rjasan -
Lublin -
Monastir -
Kristiansand -
Rishon Le Zion -
York -
Mühlhausen -
Orleans -
Fresno -



Hans **Kröger**



Michael **Pasmanns**



Lothar **Probst**



Thomas **Unger**



Franz-Josef **Wöstmann**

Künstlervereinigung "pArt 96"

Albachtener Künstler trafen sich 1993 erstmals zum regelmäßigen Informationsaustausch. 1996 entstand aus dem "Stammtisch" ein Verein, der "Förderverein Albachtener Künstlerstammtisch e.V." mit dem Ziel, neben der Veranstaltung von Ausstellungen auch Künstler zu fördern. Kurz nach der Gründung des Vereins wurde das Internationale Kunst- und Musikfest ins Leben gerufen. Drei Veranstaltungen sind bislang erfolgreich durchgeführt worden. Die beiden letzten Veranstaltungen 1999 und 2001 standen im Zeichen der Partnerstädte Rjasan und Lublin. Es entstand ein reger Austausch zwischen den Künstlern - allen voran die Partnerstadt Rjasan. Die Verlagerung des Schwerpunktes der Vereinsarbeit schlug sich auch in der Namensgebung nieder: "pArt 96 e.V. - Kulturaustausch mit Künstlern aus den Partnerstädten Münsters". So öffnet sich auch für die Künstler des Vereins die Möglichkeit, mit den Künstlern der Partnerstädte nicht nur eine fachliche und menschliche Beziehung aufzubauen, sondern auch Ausstellungen vor Ort zu veranstalten.

Kontakt & Bewerbungsanschrift:

pArt 96

In der Weede 2
48163 Münster

fon: 02536 / 68 70
fax: 02536 / 34 23 25
mpAtelier@t-online.de
www.wwwwpart96.de