



Ausstellungen 2026

Programm der Ausstellungen im Foyer der Raphaelsklinik



Raphaelsklinik

Eine Einrichtung der Alexianer
und der Clemensschwestern

RAPHAELSKLINIK

AKADEMISCHES LEHRKRANKENHAUS
DER UNIVERSITÄT MÜNSTER

Loerstraße 23
48143 Münster

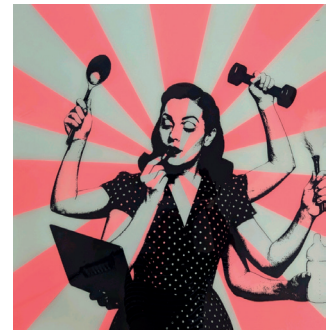
Tel.: (0251) 5007-0

Fax: (0251) 5007-22 64

info.raphaelsklinik@alexianer.de

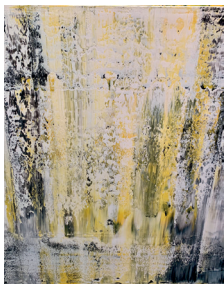
Eine Einrichtung der Alexianer
und der Clemensschwestern.

Nähere Informationen finden Sie unter
www.raphaelsklinik.de



Anne-Theres Nonhoff-van Bonn

15. Januar bis 5. April



Die Künstlerin ist fasziniert von den Werken des Malers Gerhard Richter, einem der bedeutendsten deutschen Maler unserer Zeit. Besonders interessiert sie, wie bei der Technik des Rakelns die Bilder eine Veränderung erfahren, indem unterschiedliche

Herangehensweisen eingesetzt werden. Dazu kommt für Nonhoff-van Bonn die Auswahl der Farben und Harmonien miteinander.

A.Th.Nonhoff@web.de

Angelika Liebsch

16. April bis 28. Juni



Die Malerei ist für die Künstlerin kein Hobby sondern eine Notwendigkeit und Leidenschaft. Die meisten ihrer Bilder erzählen vom Meer, vom Himmel und vom Licht dazwischen, sie sind nie

abgemalt, sondern vielmehr Interpretationen, die die Grenzen zwischen Gegenständlichkeit und Abstraktion verschwinden lassen. Sie kommen aus der Erinnerung daher und sind auch Ausdruck der Sehnsucht nach einem einfachen Leben und Kontemplation.

www.angelikaliebsch.de | Angelika-Liebsch@web.de

Tina Brackmann

9. Juli bis 13. September



Die Künstlerin arbeitet sowohl mit Mixed Media aus digital bearbeiteten Fotos, farbintensiver Malerei und Epoxidharz als auch mit Stencil-Arbeiten, die mit Sprühfarbe statt Pinsel entstehen. Thematisch spielen ihre Arbeiten mit Rollenbil-

dern, weiblicher Selbstinszenierung, Kindheitserzählungen und surrealen Alltagsmomenten. Ihre Bilder oszillieren zwischen Nostalgie und Gegenwart, Ironie und Ernst, Leichtigkeit und Kritik.

www.tinabrackmann.com | tbrackmann@gmx.de

Fotofreunde Münsterland e.V.

24. September bis 20. Dezember



Die Mitglieder präsentieren Bilder, die den Betrachter durch ihre atmosphärische Dichte, feinen Stimmungen und präzise beobachtete Details berühren. Die Fotografien leben von stimmungsvollen Lichtsituationen und einer

ruhigen, oft kontemplativen Bildsprache. In ihren Motiven entfalten sie eine emotionale Wirkung, die sich zwischen Zurückhaltung und Tiefe bewegt.

www.fotofreunde-muensterland.de | info@fotofreunde-muensterland.de

Das erste Datum ist der Termin der Ausstellungseröffnung, jeweils um 19 Uhr im Foyer der Raphaelsklinik. Änderungen möglich, bitte beachten Sie die Ankündigungen auf www.raphaelsklinik.de