



Raphaelsklinik

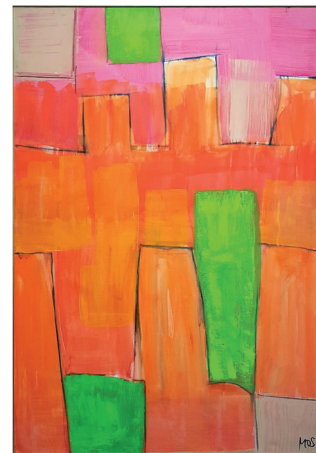
Eine Einrichtung der Alexianer
und der Clemensschwestern



Gemeinschaftsausstellung

VON INNEN NACH AUSSEN

der Künstlerinnen **Monika Schiwy** und **Karin Mayer**
vom 30.03. bis 11.06.2023 im Foyer der Raphaelsklinik.



RAPHAELSKLINIK MÜNSTER

AKADEMISCHES LEHRKRANKENHAUS DER
WESTFÄLISCHEN WILHELMS-UNIVERSITÄT

Loerstraße 23
48143 Münster
Telefon (0251) 5007-0
Fax (0251) 5007-2264
info.raphaelsklinik@alexianer.de

Eine Einrichtung der Alexianer und der
Clemensschwestern.

Nähere Informationen finden Sie unter
www.raphaelsklinik.de

Monika Schiwy



Monika Schiwy lässt Formen und Farben ihrer Bilder aus dem Moment entstehen, sie folgt dabei der Inspiration aus der Natur und der Begegnung mit Menschen in der Kommunikation, fühlt die Farben ihrer Seelenschwingung, „kommuniziert“ mit ihrem Werken im schöpferischen Tun.

Kreatives Experimentieren mit Naturmaterialien, die sie auf ihrem Weg findet... der Kunst Raum geben... und den Menschen, denen sie in der Kunst und im Leben begegnet... einen Ausdruck finden im künstlerischen Sein für das was ist, für das was war, so beschreibt Monika Schiwy ihr künstlerisches Schaffen.

Vielfältig wie ihre Begegnungen sind auch die Materialien, die zum Einsatz kommen und kombiniert werden. Auf Leinwand, Holz, Papier, Karton entsteht aus Kreiden, Pigmenten, Sand, auch Wein, Beeren, Gewürzen und Rote Beete... lebensnahe Kunst.

Kontakt

mobil: 0176 10239113

mail@monikaS.de

www.monikaS.de

Instagram: @artistamonikaS



Karin Mayer



Unterwegs im Spannungsfeld zwischen Gegenständlichkeit und Abstraktion. Natur- und Landschaftsdarstellungen üben seit jeher eine ganz besondere Faszination auf mich aus und bestimmen, von meinen künstlerischen Anfängen in den 1980ern bis heute,

einen großen Teil meiner Arbeit. Während ich jedoch Landschaften mit ihren vergänglichen und stimmungsvollen Naturimpressionen von außen nach innen wahrnehme und somit meine Eindrücke von der Sicht auf die Außenwelt auf die Leinwand bringe, versuche ich beim informellen Arbeiten meinen Blick suchend nach innen zu richten, Impulse und Emotionalität von innen nach außen zu tragen, um ihnen dadurch Raum zu geben. Fragiles trifft auf kraftvolle Flächen und zwischen lebendigen Farbräumen nähern sich hauchzarte, schlichte Lasuren der geballten Energie leuchtender Farbinseln. Leiten lasse ich mich durch meine innere Navigation und Spontaneität, stets auf der Suche nach dem, was mein Bild braucht. Den Prozess anhalten, neu anstoßen oder weiterführen, bereits Verborgenes wieder sichtbar machen, weiterentwickeln, pausieren, neu ordnen: Ein beständiger Weg – ein Kreislauf eben.

Techniken: Im Wesentlichen arbeite ich mit Acrylfarben und benutze darüber hinaus verschiedene Kreiden, Stifte und Tusche, die ich auf Leinwand, unterschiedlichen Papieren, Holz oder Fotos anwende. Auch Collagen-, Schrift- und Schablonenelemente oder handgedruckte Monotypien lasse ich hin und wieder in meine Arbeiten mit einfließen.

Kontakt:

mobil: 01520 178 6368

post@farbsinn.info

www.farbsinn.info