

im Verbund der



Alexianer

RAPHAELSKLINIK MÜNSTER

Ausstellungen 2016

Programm der Ausstellungen im Foyer der Raphaelsklinik



RAPHAELSKLINIK MÜNSTER

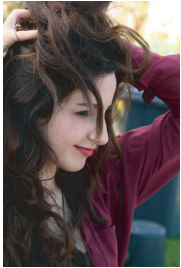
Loerstraße 23
48143 Münster
Tel.: (0251) 50 07-0
Fax: (0251) 50 07-22 64
info@raphaelsklinik.de

Nähere Informationen finden Sie unter
www.raphaelsklinik.de



FOTOGROPPE DER RAPHAELSKLINIK

14. Januar bis 28. Februar 2016



Die Fotogruppe der Raphaelsklinik ist ein lockerer Zusammenschluss fotobegeisterter Mitarbeiterinnen und Mitarbeiter, die sich für diese Ausstellung zusammengefunden haben. Stefan Baltés, Veronika Brühl, Michael Bührke, Oliver Ermonis und

Veronika Würzburg arbeiten in sehr unterschiedlichen Klinikbereichen. Unterstützt wurden die fünf Gruppenmitglieder bei der Planung und Umsetzung von dem bekannten münsterischen Fotografen Berthold Socha.

foto@raphaelsklinik.de

OLGA-MARIA KLASSEN | FRÜHJAHRSMELODIEN

17. März bis 1. Mai 2016



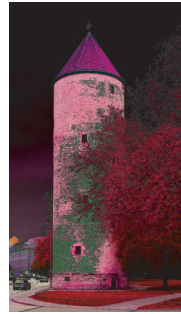
Eine in Russland ausgebildete professionelle Künstlerin zeigt ihre Münsterlandkompositionen. Sie ist schon eine gut bekannte Kunstlehrerin und hat die Aufmerksamkeit vieler Passanten auf sich gezogen. Olga-Maria Klassen

ist eine von den wenigen, die noch direkt auf den Straßen ihre Anregungen zu Papier bringt.

o-mklassen@daad-alumni.de

KÜNSTLERGRUPPE ARTEFACT

30. Juni bis 4. September 2016



Artefact ist eine Gruppe von fünf Künstlerinnen und Künstlern, die unterschiedlicher nicht sein könnten. Dies spiegelt sich in der Vielfalt ihrer Arbeiten wider, die von Malerei (Ulla Heitmann, Ria Holzlehner, Diane Schleb) über Fotografie (Marie-Theres Kock) bis hin zu Scherenschnitten

(Werner Richters) reicht.

www.artefact-muenster.de

RALF SCHINDLER | FARBEN, FORMEN UND STRUKTUREN

29. September bis 13. November 2016



Mit Sand, Steinmehlen oder auch schon mal Schiefersplitt stellt Ralf Schindler die Untergründe für seine abstrakten Bilder her. Schicht um Schicht legt er Farblagen darüber, nur um die so entstandenen Farbflächen später wieder zu reduzieren – Dennoch

bleiben Farben, Formen und Strukturen satt!

schindler-muenster@t-online.de

Das erste Datum ist auch der Termin der festlichen Ausstellungseröffnung mit Gastredner und Musik, jeweils um 19 Uhr im Foyer der Raphaelsklinik.